

71 號說明書

台大醫院聽力檢查室檢查注意事項說明書

檢查地點	舊大樓(西址)二樓耳鼻喉部門診聽力檢查室 (請詳背面簡要圖示)	聯絡電話	23123456 轉 267275
------	------------------------------------	------	-------------------

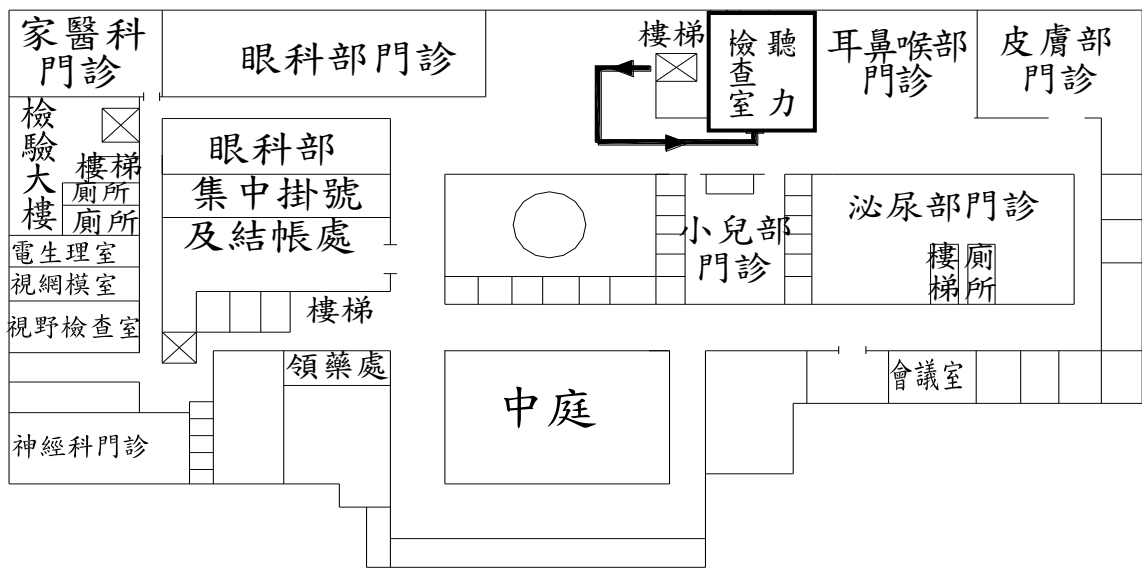
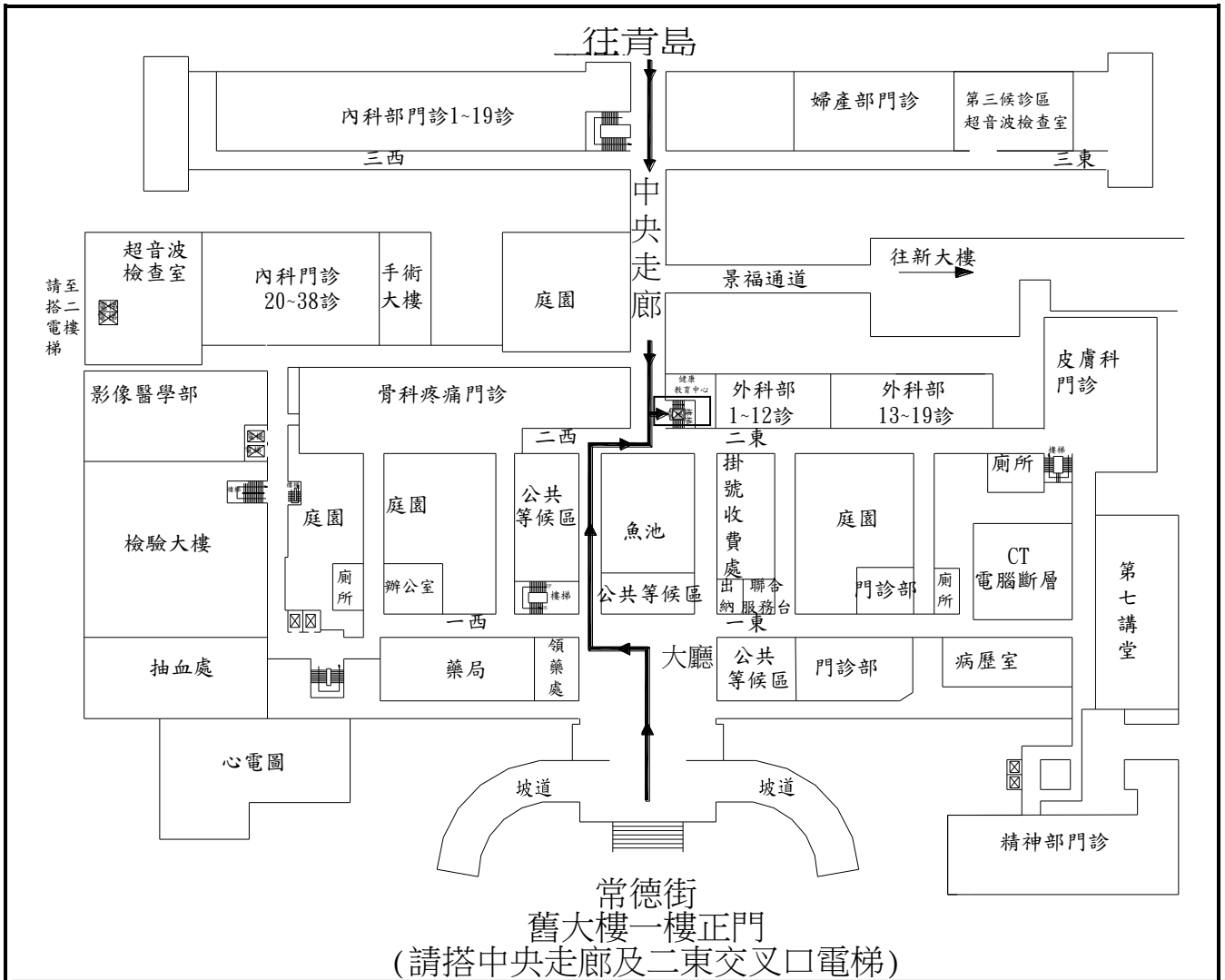
檢查項目：

幼兒聽力檢查 **Pediatric audiology (ABR+OAE+soundfield)**

- 1.請攜帶健保卡、檢查通知單及填寫完成之輕中度鎮靜止痛說明暨同意書，準時報到，無須排隊插卡，由專責聽力師進行檢查，逾時未到需重新安排檢查日期。
- 2.報到時間：上午 08:30 / 下午 13:30 準時報到。
- 3.檢查前注意事項：
 - a.此項檢查需使用鎮靜安眠藥物，務必讓幼兒檢查前空腹 2~3 小時。給藥前經由醫師評估幼兒狀態後用藥。
 - b.檢查日前一晚須晚睡，檢查當天早起(睡眠減半為原則)；起床後至檢查的期間切勿讓受檢幼兒再度入睡。
 - c.為預防幼兒因吃藥哭鬧後嘔吐，請多帶一套衣物以利更換。
 - d.受檢時間約 3~4 小時，請務必攜帶受檢幼兒常用物品，例如：奶粉、奶瓶、沖泡配方奶使用之入熱水、尿布、熱水、奶嘴、安撫巾等。
- 4.藥物使用後注意事項：
 - a.幼兒熟睡期間須有成人家屬陪伴，若孩子睡在床上，請注意安全。個案清醒後，可先飲用開水，若無嗆咳現象，才能正常飲食。
 - b.少部分幼兒在清醒時會有暫時性的煩躁；哭鬧不安，懷抱時須保護頭頸部。偶有步態不穩情形，建議須有大人陪同並注意活動安全。

資料來源 耳鼻喉部	文件編號 12500-4-CS0071	說明書修訂日期 113年5月23日
--------------	------------------------	----------------------

台大醫院聽力檢查室檢查地點簡要圖示



舊大樓二樓位置圖
(請搭中央走廊及二東交叉口電梯)