

# 醫心護童 頑航新世紀

臺大醫院兒童醫院10週年

# 2024

中華民國一一三年 月曆



2024

中華民國一一三年 月曆

■ 週日 ■ 國定假日  
■ 週六 ■ 特色節日 (非國定假日)

CALENDAR



台大醫院  
NTUHH

日	一	二	三	四	五	六
	1	2	3	4	5	6
7	8	9	10	11	12	13
14	15	16	17	18	19	20
21	22	23	24	25	26	27
28	29	30	31			

日	一	二	三	四	五	六
				1	2	3
4	5	6	7	8	9	10
11	12	13	14	15	16	17
18	19	20	21	22	23	24
25	26	27	28	29		

日	一	二	三	四	五	六
					1	2
3	4	5	6	7	8	9
10	11	12	13	14	15	16
17	18	19	20	21	22	23
24	25	26	27	28	29	30
31						

日	一	二	三	四	五	六
	1	2	3	4	5	6
7	8	9	10	11	12	13
14	15	16	17	18	19	20
21	22	23	24	25	26	27
28	29	30				

日	一	二	三	四	五	六
			1	2	3	4
5	6	7	8	9	10	11
12	13	14	15	16	17	18
19	20	21	22	23	24	25
26	27	28	29	30	31	

日	一	二	三	四	五	六
						1
2	3	4	5	6	7	8
9	10	11	12	13	14	15
16	17	18	19	20	21	22
23	24	25	26	27	28	29
30						

日	一	二	三	四	五	六
	1	2	3	4	5	6
7	8	9	10	11	12	13
14	15	16	17	18	19	20
21	22	23	24	25	26	27
28	29	30	31			

日	一	二	三	四	五	六
				1	2	3
4	5	6	7	8	9	10
11	12	13	14	15	16	17
18	19	20	21	22	23	24
25	26	27	28	29	30	31

日	一	二	三	四	五	六
1	2	3	4	5	6	7
8	9	10	11	12	13	14
15	16	17	18	19	20	21
22	23	24	25	26	27	28
29	30					

日	一	二	三	四	五	六
		1	2	3	4	5
6	7	8	9	10	11	12
13	14	15	16	17	18	19
20	21	22	23	24	25	26
27	28	29	30	31		

日	一	二	三	四	五	六
					1	2
3	4	5	6	7	8	9
10	11	12	13	14	15	16
17	18	19	20	21	22	23
24	25	26	27	28	29	30

日	一	二	三	四	五	六
1	2	3	4	5	6	7
8	9	10	11	12	13	14
15	16	17	18	19	20	21
22	23	24	25	26	27	28
29	30	31				



醫心護童  
領航新世紀

臺大兒童醫院自 2014 年 8 月正式成立，我們以童心出發，致力營造更友善的醫療、更精進的科技，並透過整合跨專業的團隊，提供兒童最佳醫療，引領孩子們邁向健康，擁抱更多溫馨與歡笑、快樂長大。

感謝財團法人瑞信兒童醫療基金會授權「巴弟歷險記」圖像使用





1月

2024

中華民國一一三年 月曆

JANUARY



兒童醫療萌芽茁壯

我們以「更健康的孩子」為努力目標，  
齊力灌溉國家未來的發展力。

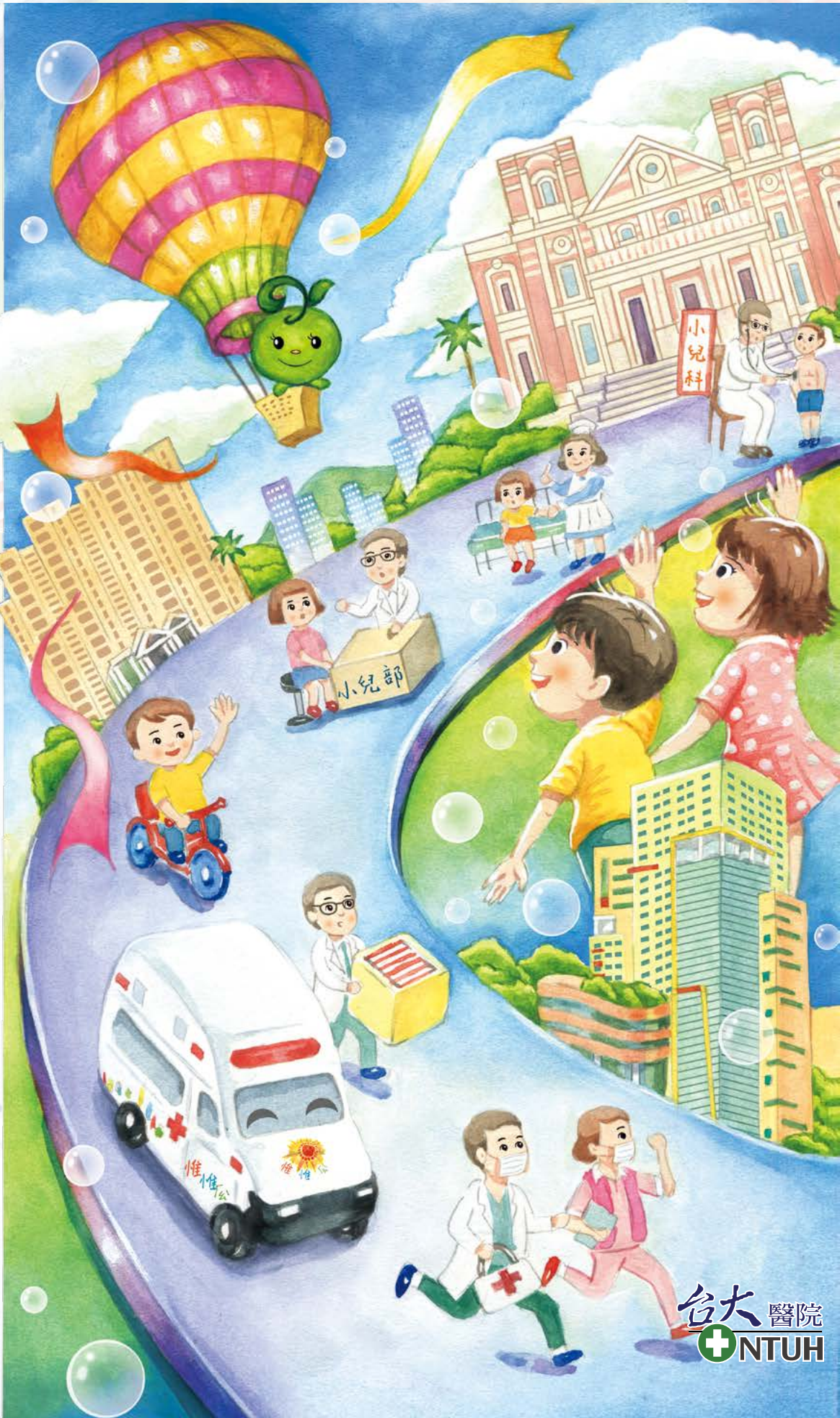
日	一	二	三	四	五	六
2023					1	2
3	4	5	6	7	8	9
10	11	12	13	14	15	16
17	18	19	20	21	22	23
24	25	26	27	28	29	30
31						

日	一	二	三	四	五	六
	1 二十 元旦 門休診診	2 廿一	3 廿二	4 廿三	5 廿四	6 廿五 小寒
7 廿六 門休診診	8 廿七	9 廿八	10 廿九	11 十二月初一	12 初二	13 初三 總統、副總統與 立法委員選舉
14 初四 醫事檢驗師節 門休診診	15 初五 藥師節	16 初六	17 初七	18 初八	19 初九	20 初十
21 十一 門休診診	22 十二	23 十三	24 十四	25 十五	26 十六	27 十七 大寒
28 十八 門休診診	29 十九	30 廿	31 廿一			

週日 週六 國定假日 特色節日（非國定假日）

日	一	二	三	四	五	六
				1 廿二	2 廿三	3 廿四
4 廿五 門休診診	5 廿六	6 廿七	7 廿八	8 廿九	9 三十 除夕 門休診診	10 正月初一 門休診診
11 初二 立春 門休診診	12 初三 春節 門休診診	13 初四 國定假日補假 門休診診	14 初五 國定假日補假 正開常診	15 初六	16 初七	17 初八
18 初九 春節 門休診診	19 初十 雨水 門休診診	20 十一	21 十二	22 十三 營養師節	23 十四	24 十五 元宵節
25 十六 門休診診	26 十七	27 十八	28 十九 和平紀念日 門休診診	29 二十		

日	一	二	三	四	五	六
					1 廿一	2 廿二
3 廿三 門休診診	4 廿四	5 廿五 驚蟄	6 廿六	7 廿七	8 廿八	9 廿九
10 二月初一 門休診診	11 初二	12 初三	13 初四	14 初五	15 初	16 初七
17 初八 門休診診	18 初九	19 初十	20 十一	21 十二	22 十三	23 十四
24 十五 門休診診	25 十六	26 十七 春分	27 十八	28 十九	29 二十	30 廿一
31 廿二						





2

月

2024

中華民國一一三年 月曆

FEBRUARY



2014 年成立全臺首家兒童醫院

臺大秉持「承擔國家社會責任」之信念，  
致力守護兒童健康。

日	一	二	三	四	五	六
	1	2	3	4	5	6
7	8	9	10	11	12	13
14	15	16	17	18	19	20
21	22	23	24	25	26	27
28	29	30	31			

日	一	二	三	四	五	六
				1 <sup>廿二</sup>	2 <sup>廿三</sup>	3 <sup>廿四</sup>
4 <sup>廿五</sup>	5 <sup>廿六</sup>	6 <sup>廿七</sup>	7 <sup>廿八</sup>	8 <sup>廿九</sup>	9 <sup>三十</sup>	10 <sup>正月初一</sup>
11 <sup>初二</sup>	12 <sup>初三</sup>	13 <sup>初四</sup>	14 <sup>初五</sup>	15 <sup>初六</sup>	16 <sup>初七</sup>	17 <sup>初八</sup>
18 <sup>初九</sup>	19 <sup>初十</sup>	20 <sup>十一</sup>	21 <sup>十二</sup>	22 <sup>十三</sup>	23 <sup>十四</sup>	24 <sup>十五</sup>
25 <sup>十六</sup>	26 <sup>十七</sup>	27 <sup>十八</sup>	28 <sup>十九</sup>	29 <sup>二十</sup>		

■ 週日 ■ 週六 ■ 國定假日 ■ 特色節日 (非國定假日)

日	一	二	三	四	五	六
					1 <sup>廿一</sup>	2 <sup>廿二</sup>
3 <sup>廿三</sup>	4 <sup>廿四</sup>	5 <sup>廿五</sup>	6 <sup>廿六</sup>	7 <sup>廿七</sup>	8 <sup>廿八</sup>	9 <sup>廿九</sup>
10 <sup>二月初一</sup>	11 <sup>初二</sup>	12 <sup>初三</sup>	13 <sup>初四</sup>	14 <sup>初五</sup>	15 <sup>初</sup>	16 <sup>初七</sup>
17 <sup>初八</sup>	18 <sup>初九</sup>	19 <sup>初十</sup>	20 <sup>十一</sup>	21 <sup>十二</sup>	22 <sup>十三</sup>	23 <sup>十四</sup>
24 <sup>十五</sup>	25 <sup>十六</sup>	26 <sup>十七</sup>	27 <sup>十八</sup>	28 <sup>十九</sup>	29 <sup>二十</sup>	30 <sup>廿一</sup>
31 <sup>廿二</sup>						

日	一	二	三	四	五	六
	1 <sup>廿三</sup>	2 <sup>廿四</sup>	3 <sup>廿五</sup>	4 <sup>廿六</sup>	5 <sup>廿七</sup>	6 <sup>廿八</sup>
7 <sup>廿九</sup>	8 <sup>三十</sup>	9 <sup>三月初一</sup>	10 <sup>初二</sup>	11 <sup>初三</sup>	12 <sup>初四</sup>	13 <sup>初五</sup>
14 <sup>初六</sup>	15 <sup>初七</sup>	16 <sup>初八</sup>	17 <sup>初九</sup>	18 <sup>初十</sup>	19 <sup>十一</sup>	20 <sup>十二</sup>
21 <sup>十三</sup>	22 <sup>十四</sup>	23 <sup>十五</sup>	24 <sup>十六</sup>	25 <sup>十七</sup>	26 <sup>十八</sup>	27 <sup>十九</sup>
28 <sup>二十</sup>	29 <sup>廿一</sup>	30 <sup>廿二</sup>				



台大醫院  
+ NTUH



3

月

2024

中華民國一一三年 月曆

MARCH



兒童醫療的守護者

整合跨領域兒童醫療團隊，發展全方位醫療  
照護。

日	一	二	三	四	五	六
				1	2	3
4	5	6	7	8	9	10
11	12	13	14	15	16	17
18	19	20	21	22	23	24
25	26	27	28	29		

日	一	二	三	四	五	六
					1 廿一	2 廿二
3 廿三	4 廿四	5 廿五	6 廿六	7 廿七	8 廿八	9 廿九
10 二月初一	11 初二	12 初三	13 初四	14 初五	15 初	16 初七
17 初八	18 初九	19 初十	20 十一	21 十二	22 十三	23 十四
24 十五	25 十六	26 十七	27 十八	28 十九	29 二十	30 廿一
31 廿二						

週日 週六 國定假日 特色節日（非國定假日）

日	一	二	三	四	五	六
	1 廿三	2 廿四	3 廿五	4 廿六	5 廿七	6 廿八
7 廿九	8 三十	9 三月初一	10 初二	11 初三	12 初四	13 初五
14 初六	15 初七	16 初八	17 初九	18 初十	19 十一	20 十二
21 十三	22 十四	23 十五	24 十六	25 十七	26 十八	27 十九
28 二十	29 廿一	30 廿二				

日	一	二	三	四	五	六
			1 廿三	2 廿四	3 廿五	4 廿六
5 立夏	6 廿八	7 廿九	8 四月初一	9 初二	10 初三	11 初四
12 世界手衛生日	13 初六	14 初七	15 初八	16 初九	17 初十	18 十一
19 護師節	20 十三	21 十四	22 十五	23 十六	24 十七	25 十八
26 小滿	27 二十	28 廿一	29 廿二	30 廿三	31 廿四	





4

月

2024

中華民國一一三年 月曆

APRIL



兒童至上

積極發展特殊兒童醫療需求，健全兒童健康照護網。

					1	2
3	4	5	6	7	8	9
10	11	12	13	14	15	16
17	18	19	20	21	22	23
24	25	26	27	28	29	30
31						

日	一	二	三	四	五	六
	1 廿三	2 廿四 社工日	3 廿五	4 廿六 兒童節 民族掃墓節	5 廿七 國定假日補假	6 廿八
7 廿九 門休診診	8 三十	9 三月初一	10 初二	11 初三	12 初四	13 初五
14 初六 門休診診	15 初七	16 初八	17 初九	18 初十	19 十一	20 十二
21 十三 門休診診	22 十四	23 十五	24 十六	25 十七	26 十八 穀雨	27 十九
28 二十 門休診診	29 廿一	30 廿二				

週日 週六 國定假日 特色節日（非國定假日）

日	一	二	三	四	五	六
			1 廿三	2 廿四	3 廿五	4 廿六
5 立夏	6 廿八	7 廿九	8 四月初一 勞動節	9 初二	10 初三	11 初四 牙醫師節
12 世界手部衛生日	13 初六	14 初七	15 初八	16 初九	17 初十	18 十一
19 護師節	20 十三	21 十四	22 十五 臨床心理師節	23 十六	24 十七	25 十八
26 小滿	27 二十	28 廿一	29 廿二	30 廿三	31 廿四	

日	一	二	三	四	五	六
						1 廿五 語言治療師節 聽力師節
2 廿六	3 廿七	4 廿八	5 廿九	6 五月初一	7 初二	8 初三
9 初四	10 初五	11 初六	12 初七	13 初八	14 初九	15 初十
16 十一	17 十二	18 十三	19 十四	20 十五	21 十六	22 十七
23 十五	24 十九	25 二十	26 廿一	27 廿二	28 廿三	29 廿四
30 廿五						



台大醫院 NTU





從身心需求出發，打造友善空間  
兒童醫院的神奇魔力，讓每位來診兒童都能  
忘卻病痛、充滿開心與驚喜。

	一	二	三	四	五	六
	1	2	3	4	5	6
7	8	9	10	11	12	13
14	15	16	17	18	19	20
21	22	23	24	25	26	27
28	29	30				

日	一	二	三	四	五	六
			1 廿三 勞動節	2 廿四	3 廿五 牙醫師節	4 廿六
5 立夏 世界手部衛生日 門休診診	6 廿八	7 廿九	8 四月初一	9 初二	10 初三	11 初四
12 初五 護師節 門休診診	13 初六	14 初七	15 初八 臨床心理師節	16 初九	17 初十	18 十一
19 十二 門休診診	20 十三 小滿	21 十四	22 十五	23 十六	24 十七	25 十八
26 十九 門休診診	27 二十	28 廿一	29 廿二	30 廿三	31 廿四	

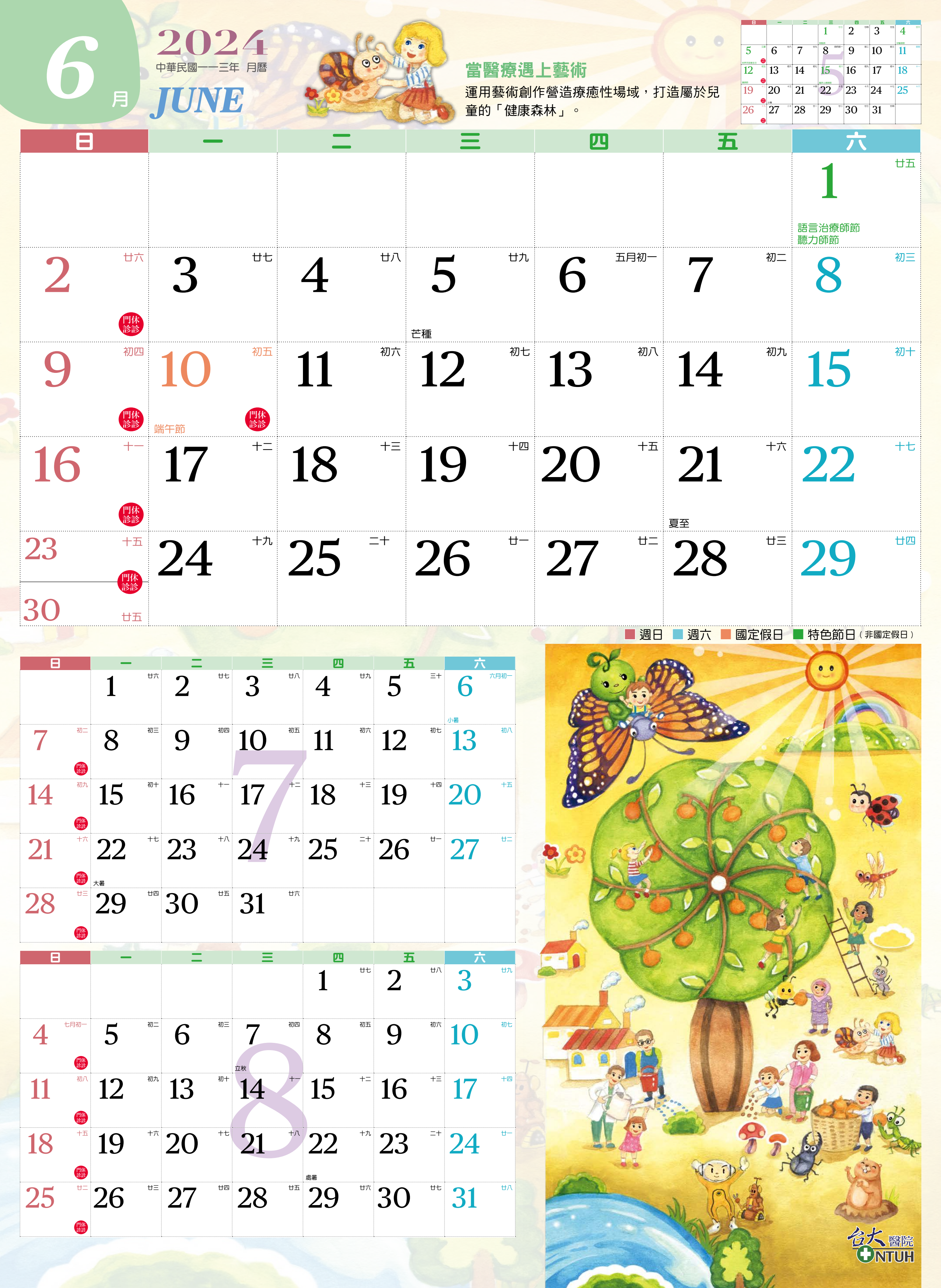
■ 週日 ■ 週六 ■ 國定假日 ■ 特色節日（非國定假日）

日	一	二	三	四	五	六
						1 廿五 語言治療師節 聽力師節
2 廿六 門休診診	3 廿七	4 廿八	5 廿九	6 五月初一	7 初二	8 初三
9 初四 門休診診	10 初五 端午節 門休診診	11 初六 芒種	12 初七	13 初八	14 初九	15 初十
16 十一 門休診診	17 十二	18 十三	19 十四	20 十五	21 十六	22 十七
23 十五 門休診診	24 十九	25 二十	26 廿一	27 廿二 夏至	28 廿三	29 廿四
30 廿五						

日	一	二	三	四	五	六
	1 廿六	2 廿七	3 廿八	4 廿九	5 三十	6 六月初一
7 初二 門休診診	8 初三	9 初四	10 初五	11 初六	12 初七 小暑	13 初八
14 初九 門休診診	15 初十	16 十一	17 十二	18 十三	19 十四	20 十五
21 十六 門休診診	22 十七	23 十八	24 十九	25 二十	26 廿一	27 廿二
28 廿三 大暑 門休診診	29 廿四	30 廿五	31 廿六			







6

月

2024

中華民國一一三年 月曆

JUNE



當醫療遇上藝術

運用藝術創作營造療癒性場域，打造屬於兒童的「健康森林」。

日	一	二	三	四	五	六
			1	2	3	4
5	6	7	8	9	10	11
12	13	14	15	16	17	18
19	20	21	22	23	24	25
26	27	28	29	30	31	

日	一	二	三	四	五	六
						1 廿五 語言治療師節 聽力師節
2 廿六 門休診診	3 廿七	4 廿八	5 廿九 芒種	6 五月初一	7 初二	8 初三
9 初四 門休診診	10 初五 端午節	11 初六	12 初七	13 初八	14 初九	15 初十
16 十一 門休診診	17 十二	18 十三	19 十四	20 十五	21 十六	22 十七
23 十五 門休診診	24 十九	25 二十	26 廿一	27 廿二 夏至	28 廿三	29 廿四
30 廿五						

週日 週六 國定假日 特色節日（非國定假日）

日	一	二	三	四	五	六
	1 廿六	2 廿七	3 廿八	4 廿九	5 三十	6 六月初一
7 初二 門休診診	8 初三	9 初四	10 初五	11 初六	12 初七 小暑	13 初八
14 初九 門休診診	15 初十	16 十一	17 十二	18 十三	19 十四	20 十五
21 十六 門休診診	22 十七	23 十八	24 十九	25 二十	26 廿一	27 廿二
28 廿三 門休診診	29 廿四	30 廿五	31 廿六			

日	一	二	三	四	五	六
				1 廿七	2 廿八	3 廿九
4 七月初一 門休診診	5 初二	6 初三	7 初四	8 初五	9 初六	10 初七
11 初八 門休診診	12 初九	13 初十	14 十一 立秋	15 十二	16 十三	17 十四
18 十五 門休診診	19 十六	20 十七	21 十八	22 十九	23 二十	24 廿一
25 廿二 門休診診	26 廿三	27 廿四	28 廿五	29 廿六	30 廿七	31 廿八









8

月

2024

中華民國一一三年 月曆

AUGUST



### 重視兒童病人與權利

經由兒童版住院須知、說明書與衛教指導動畫影片，降低兒童對於未知醫療的恐懼。

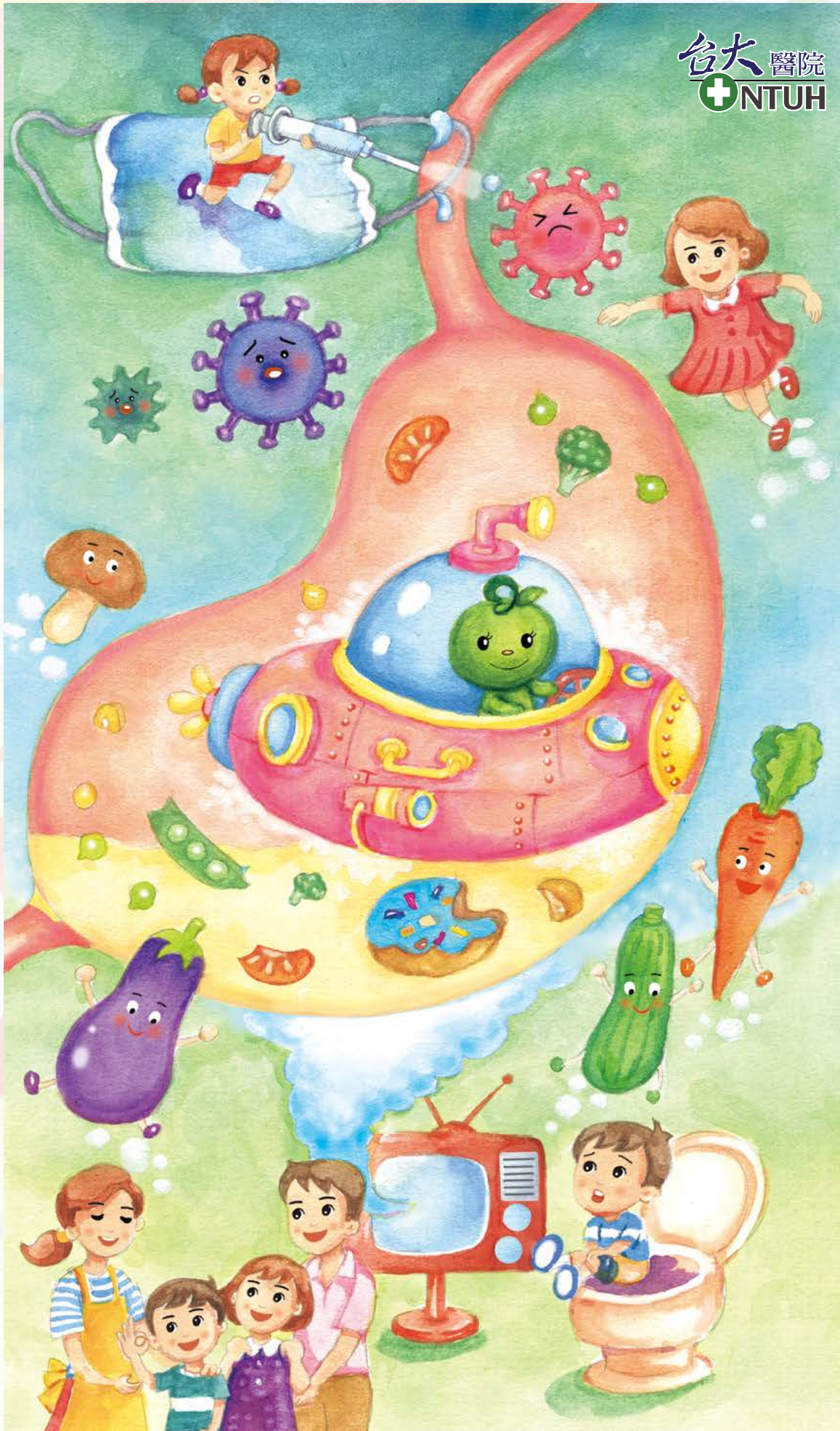
日	一	二	三	四	五	六
	1	2	3	4	5	6
7	8	9	10	11	12	13
14	15	16	17	18	19	20
21	22	23	24	25	26	27
28	29	30	31			

日	一	二	三	四	五	六
				1 廿七	2 廿八	3 廿九
4 七月初一	5 初二	6 初三	7 初四	8 初五	9 初六	10 初七
11 初八	12 初九	13 初十	14 十一	15 十二	16 十三	17 十四
18 十五	19 十六	20 十七	21 十八	22 十九	23 二十	24 廿一
25 廿二	26 廿三	27 廿四	28 廿五	29 廿六	30 廿七	31 廿八

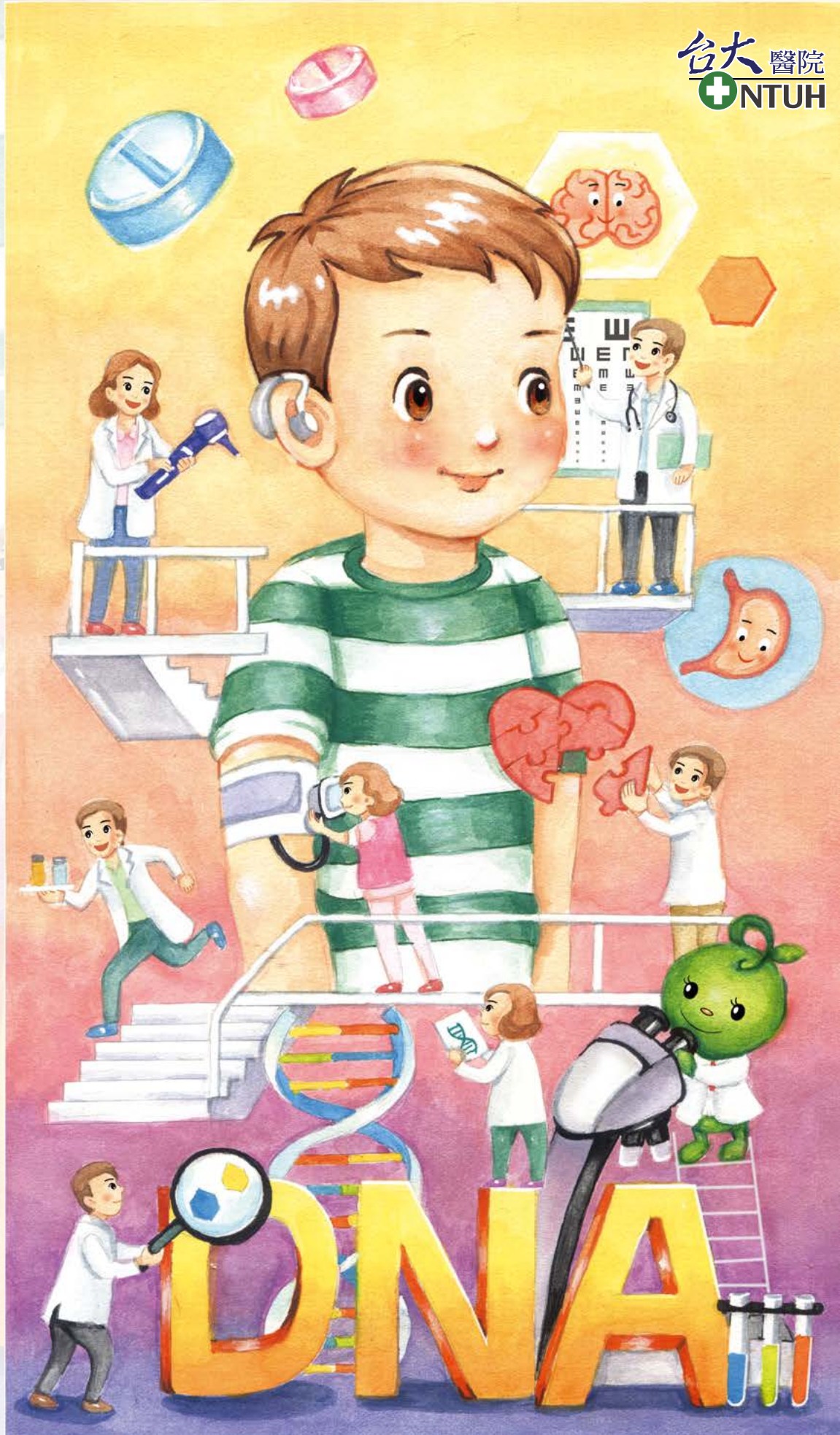
■ 週日 ■ 週六 ■ 國定假日 ■ 特色節日 (非國定假日)

日	一	二	三	四	五	六
1 廿九	2 三十	3 八月初一	4 初二	5 初三	6 初四	7 初五
8 初六	9 初七	10 初八	11 初九	12 初十	13 十一	14 十二
15 十三	16 十四	17 十五	18 十六	19 十七	20 十八	21 十九
22 二十	23 廿一	24 廿二	25 廿三	26 廿四	27 廿五	28 廿六
29 廿七	30 廿八					

日	一	二	三	四	五	六
		1 廿九	2 三十	3 九月初一	4 初二	5 初三
6 初四	7 初五	8 初六	9 初七	10 初八	11 初九	12 初十
13 十一	14 十二	15 十三	16 十四	17 十五	18 十六	19 十七
20 十八	21 十九	22 二十	23 廿一	24 廿二	25 廿三	26 廿四
27 廿五	28 廿六	29 廿七	30 廿八	31 廿九		







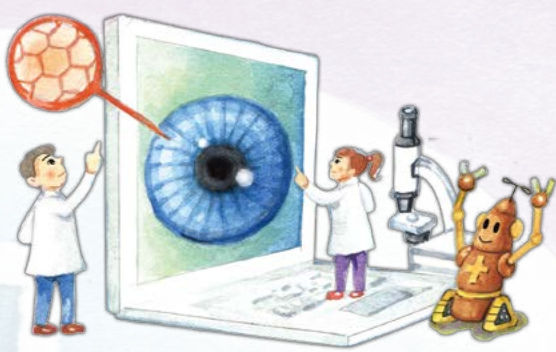


10月

2024

中華民國一一三年 月曆

OCTOBER



承擔社會責任與期望

收治全國急重難罕病童，成為守護兒童的最後一道防線。

1	2	3	4	5	6	7
8	9	10	11	12	13	14
15	16	17	18	19	20	21
22	23	24	25	26	27	28
29	30					

日	一	二	三	四	五	六
		1 廿九	2 三十	3 九月初一	4 初二	5 初三
6 初四	7 初五	8 初六	9 初七	10 初八	11 初九	12 初十
13 十一	14 十二	15 十三	16 十四	17 十五	18 十六	19 十七
20 十八	21 十九	22 二十	23 廿一	24 廿二	25 廿三	26 廿四
27 廿五	28 廿六	29 廿七	30 廿八	31 廿九		

職能治療師節

週日 週六 國定假日 特色節日（非國定假日）

日	一	二	三	四	五	六
					1 十月初一	2 初二
3 初三	4 初四	5 初五	6 初六	7 初七	8 初八	9 初九
10 初十	11 十一	12 十二	13 十三	14 十四	15 十五	16 十六
17 十七	18 十八	19 十九	20 二十	21 廿一	22 廿二	23 廿三
24 廿四	25 廿五	26 廿六	27 廿七	28 廿八	29 廿九	30 三十

日	一	二	三	四	五	六
1 十一月初一	2 初二	3 初三	4 初四	5 初五	6 初六	7 初七
8 初八	9 初九	10 初十	11 十一	12 十二	13 十三	14 十四
15 十五	16 十六	17 十七	18 十八	19 十九	20 二十	21 冬至
22 廿二	23 廿三	24 廿四	25 廿五	26 廿六	27 廿七	28 廿八
29 廿九	30 三十	31 十二月初一				





11月

2024

中華民國一一三年 月曆

NOVEMBER



抗疫最前線

強化我國本土性疫苗研究及防疫能量，  
守護兒童免於傳染性疾病的威脅。

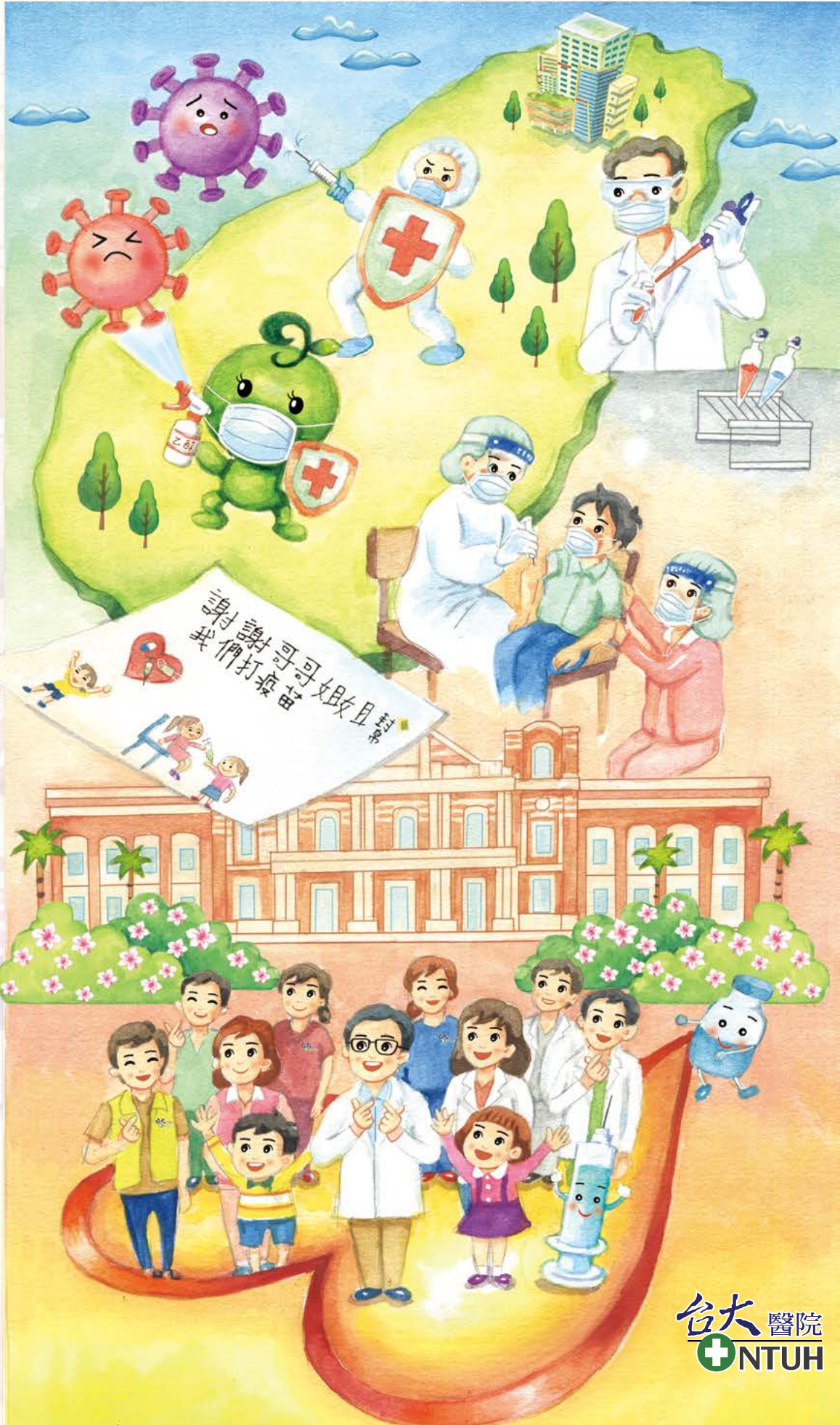
		一	二	三	四	五	六
		1	2	3	4	5	
6	7	8	9	10	11	12	
13	14	15	16	17	18	19	
20	21	22	23	24	25	26	
27	28	29	30	31			

日	一	二	三	四	五	六
					1 十月初一	2 初二
3 初三	4 初四	5 初五	6 初六	7 初七	8 初八	9 初九
10 初十	11 十一	12 十二	13 十三	14 十四 立冬	15 十五 醫事放射師節	16 十六
17 十七	18 十八	19 十九 醫師節	20 二十	21 廿一	22 廿二 小雪	23 廿三
24 廿四	25 廿五	26 廿六	27 廿七	28 廿八	29 廿九	30 三十

■ 週日 ■ 週六 ■ 國定假日 ■ 特色節日（非國定假日）

日	一	二	三	四	五	六
1 十一月初一	2 初二	3 初三	4 初四	5 初五	6 初六	7 初七
8 初八	9 初九	10 初十	11 十一	12 十二 大雪	13 十三	14 十四
15 十五	16 十六	17 十七	18 十八	19 十九	20 二十	21 冬至
22 廿二	23 廿三	24 廿四	25 廿五	26 廿六	27 廿七 呼吸治療師節	28 廿八
29 廿九	30 三十	31 十二月初一				

日	一	二	三	四	五	六
2025			1 初二 元旦	2 初三	3 初四	4 初五
5 初六 小寒	6 初七	7 初八	8 初九	9 初十	10 十一	11 十二
12 十三	13 十四	14 十五 醫事檢驗師節	15 十六 藥師節	16 十七	17 十八	18 十九
19 二十	20 廿一 大寒	21 廿二	22 廿三	23 廿四	24 廿五	25 廿六
26 廿七	27 廿八	28 廿九 除夕	29 正月初一 春節	30 初二 春節	31 初三 春節	





12月

2024

中華民國一一三年 月曆

DECEMBER



強化特色醫療服務

提供以兒童及家庭為中心的整合性及特色醫療服務。

日	一	二	三	四	五	六
					1	2
3	4	5	6	7	8	9
10	11	12	13	14	15	16
17	18	19	20	21	22	23
24	25	26	27	28	29	30

日	一	二	三	四	五	六
1 十一月初一 門休診診	2 初二	3 初三	4 初四	5 初五	6 初六	7 初七
8 初八 門休診診	9 初九	10 初十	11 十一	12 十二	13 十三 大雪	14 十四
15 十五 門休診診	16 十六	17 十七	18 十八	19 十九	20 二十	21 冬至
22 廿二 門休診診	23 廿三	24 廿四	25 廿五	26 廿六	27 廿七 呼吸治療師節	28 廿八
29 廿九 門休診診	30 三十	31 十二月初一				

■ 週日 ■ 週六 ■ 國定假日 ■ 特色節日 (非國定假日)

日	一	二	三	四	五	六
2025			1 初二	2 初三	3 初四	4 初五
5 初六 小寒	6 初七	7 初八	8 初九 門休診診	9 初十	10 十一	11 十二
12 十三 門休診診	13 十四	14 十五	15 十六	16 十七	17 十八	18 十九
19 二十 門休診診	20 廿一 大寒	21 廿二	22 廿三 醫事檢驗師節 藥師節	23 廿四	24 廿五	25 廿六
26 廿七 門休診診	27 廿八	28 廿九	29 正月初一 除夕 春節	30 初二 春節	31 初三 春節	

日	一	二	三	四	五	六
2025						1 初四 門休診診
2 初五 門休診診	3 初六	4 初七	5 初八	6 初九	7 初十	8 十一
9 十二 門休診診	10 十三	11 十四	12 十五	13 十六	14 十七	15 十八
16 十九 門休診診	17 二十	18 廿一	19 廿二 元宵節	20 廿三	21 廿四	22 廿五
23 廿六 門休診診	24 廿七	25 廿八	26 廿九	27 三十	28 二月初一 和平紀念日	





臺大總院  
Taipei Main Hospital



兒童醫院  
Children Hospital



北護分院  
Bei-Hu Branch



癌醫中心分院  
Cancer Center



金山分院  
Jin-Shan Branch



新竹臺大分院 NTUH Hsin-Chu Branch

新竹醫院  
Hsin-Chu Hospital



生醫醫院竹北院區  
BioMedical Park Hospital



生醫醫院竹東院區  
BioMedical Park Hospital  
Chu-Tung Campus



雲林分院 Yun-Lin Branch

斗六院區  
Dou-Liou Campus



虎尾院區  
Hu-Wei Campus



正直誠信，創新卓越，團隊合作，健康尊嚴

Integrity and Honesty , Innovation and Excellence , Collaboration and Teamwork , Health and Dignity

