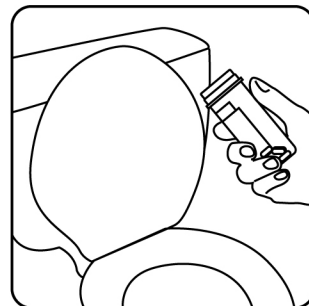




親愛的病友 您好，
**為避免居家廢舊藥品
 造成環境汙染，請勿沖入馬桶！**

並請按照下列步驟檢收：



請詳閱藥袋資訊，做好藥物分類

若為右列 3 種藥品，依原包裝集中後，交付社區藥局或本院藥劑部檢收處理。

抗癌藥與
免疫抑制劑

抗生素

荷爾蒙製劑



針具針頭請用 **堅固的廣口塑膠容器** 收集，將整個容器交由合格之感染性廢棄物處理機構處理。本院為各抽血站及內科治療室。



藥袋上若有「管」字樣，如鎮靜安眠藥、嗎啡等請將藥品依原包裝繳回。



非上述之其他藥品，請按照下列步驟處理即可

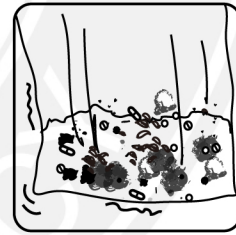
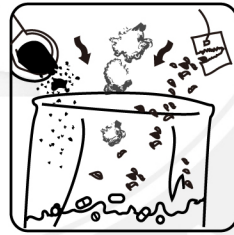
步驟1

將剩餘的藥水倒入夾鏈袋中
用來清洗藥水罐的水也要倒入



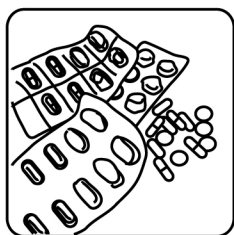
步驟3

加入泡過的茶葉
咖啡渣或用過的衛生紙與藥品混合



步驟2

將剩餘的藥錠從包裝中取出
並集中在夾鏈袋



步驟4

將夾鏈袋密封，隨一般垃圾清除

