

兒童醫療大樓10週年慶慶祝活動 「兒醫歡喜慶十載，婦兒健康迎未來」海報展



展出地點：西址中央走廊、東址1樓大廳、兒童醫療大樓2樓，相關資訊請掃描QRcode進行瀏覽
策展單位：秘書室 協辦單位：婦產部、小兒部、基因醫學部、兒童醫院、企劃管理部、公共事務室



☀ 2018年適逢兒童醫療大樓啟用10週年，特別規劃系列海報展，帶領大家穿越時光隧道，從西址、東址到兒童醫療大樓，透過時間軸呈現珍貴史料照片，一同回顧過去的成长歷史，並持續肩負重責大任，致力讓臺灣每位婦兒都能健康迎未來

西址中央走廊

展出時間：

2018.12.24~2019.03.29



東址1F大廳

展出時間：

2018.12.24~2019.01.31

兒童醫療大樓2F

展出時間：2018.12.24起



展出地點：西址中央走廊、東址1樓大廳、兒童醫療大樓2樓，相關資訊請掃描QRcode進行瀏覽
策展單位：秘書室 協辦單位：婦產部、小兒部、基因醫學部、兒童醫院、企劃管理部、公共事務室





- 1 西址時期
- 2 東址時期
- 3 兒童醫療大樓

展出地點：西址中央走廊、東址1樓大廳、兒童醫療大樓2樓，相關資訊請掃描QRcode進行瀏覽
策展單位：秘書室 協辦單位：婦產部、小兒部、基因醫學部、兒童醫院、企劃管理部、公共事務室





西址時期

• 小兒部 • 婦產部 • 基因醫學部

展出地點：西址中央走廊、東址1樓大廳、兒童醫療大樓2樓，相關資訊請掃描QRcode進行瀏覽
策展單位：秘書室 協辦單位：婦產部、小兒部、基因醫學部、兒童醫院、企劃管理部、公共事務室





- ☀ 本院1895年創立，僅設內科，診療成人與兒童
- ☀ 1906年1月4日小兒科由內科分出，獨立成科
- ☀ 此為臺灣近代兒童醫療獨立診療的開始

展出地點：西址中央走廊、東址1樓大廳、兒童醫療大樓2樓，相關資訊請掃描QRcode進行瀏覽
策展單位：秘書室 協辦單位：婦產部、小兒部、基因醫學部、兒童醫院、企劃管理部、公共事務室





- ☀ 1952年魏火曜教授到美國考察，帶回次專科概念
- ☀ 1954年小兒科教學開始分次專科
- ☀ 兒科病房陸續在西址的八西西、八西東及六東病房成立
- ☀ 逐步開展兒童醫療之廣度與深度

展出地點：西址中央走廊、東址1樓大廳、兒童醫療大樓2樓，相關資訊請掃描QRcode進行瀏覽

策展單位：秘書室 協辦單位：婦產部、小兒部、基因醫學部、兒童醫院、企劃管理部、公共事務室





- ☀ 為增加診斷精確性及治癒率，引進各項先進小兒檢查或治療
- ☀ 1966年國內首例苯酮尿症診斷治療
- ☀ 1968年陳炯霖教授開始新生兒黃疸之光線照射治療

展出地點：西址中央走廊、東址1樓大廳、兒童醫療大樓2樓，相關資訊請掃描QRcode進行瀏覽
策展單位：秘書室 協辦單位：婦產部、小兒部、基因醫學部、兒童醫院、企劃管理部、公共事務室

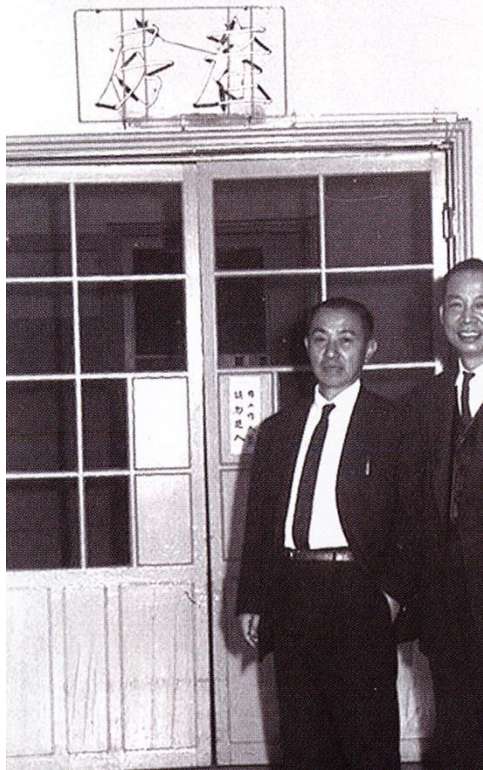




- ☀ 1898年從內科分出設立產婦人科(今婦產科)，開啟了臺灣婦產科歷史
- ☀ 1907年起設立助產士講習所，專收臺籍青年女子教以助產學術，推行臺灣社會之婦幼衛生工作

展出地點：西址中央走廊、東址1樓大廳、兒童醫療大樓2樓，相關資訊請掃描QRcode進行瀏覽
 策展單位：秘書室 協辦單位：婦產部、小兒部、基因醫學部、兒童醫院、企劃管理部、公共事務室





- ☀ 1939年1月婦人科手術室竣工
- ☀ 1949年，原來三東木造建築物產房改為鋼筋水泥建築的嬰兒室，並將當時婦科手術室擴大整建為產房

展出地點：西址中央走廊、東址1樓大廳、兒童醫療大樓2樓，相關資訊請掃描QRcode進行瀏覽
策展單位：秘書室 協辦單位：婦產部、小兒部、基因醫學部、兒童醫院、企劃管理部、公共事務室

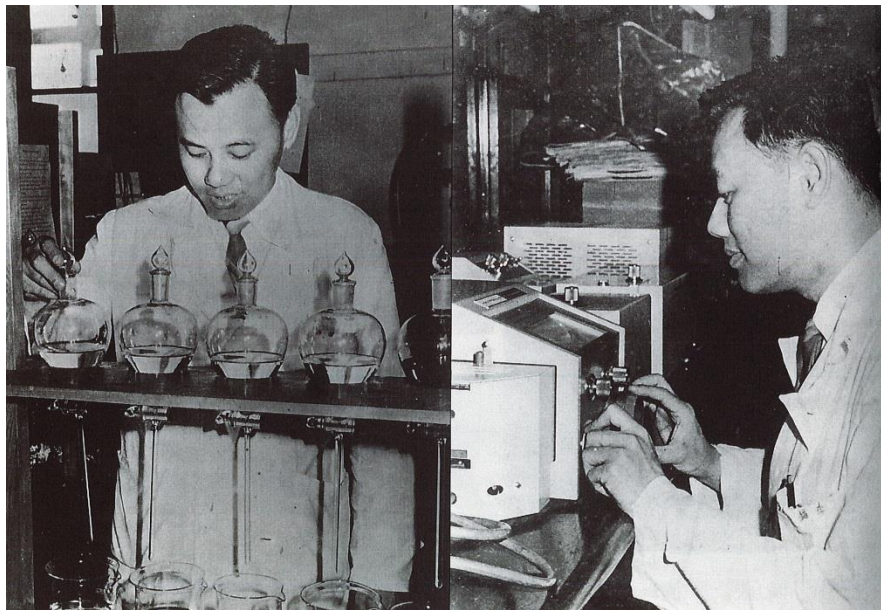




- ☀ 1899年有2個婦產科門診診間，位於現外科門診內
- ☀ 因病人量不斷攀升，1993年7月，增設2個診間並於門診附設檢查單位，包括不孕症檢查、門診手術、尿動力學檢查、陰道鏡、胎盤功能試驗等

展出地點：西址中央走廊、東址1樓大廳、兒童醫療大樓2樓，相關資訊請掃描QRcode進行瀏覽
策展單位：秘書室 協辦單位：婦產部、小兒部、基因醫學部、兒童醫院、企劃管理部、公共事務室





- ☀ 1968年設立內分泌學實驗室，首次測量孕婦尿中 Estradiol和Pregnandiol 的研究，成果刊登於美國婦產科醫學雜誌
- ☀ 對子宮頸癌之研究不遺餘力，更以治療經驗作為我國婦產科醫師治療此類疾病的重要依據

展出地點：西址中央走廊、東址1樓大廳、兒童醫療大樓2樓，相關資訊請掃描QRcode進行瀏覽
 策展單位：秘書室 協辦單位：婦產部、小兒部、基因醫學部、兒童醫院、企劃管理部、公共事務室





- ☀ 基因醫學部前身為優生保健諮詢中心，1983年12月13日由衛生署委託設立
- ☀ 同年12月27日舉行正式開幕典禮，由衛生署許子秋署長親臨剪綵，隨即開始作業，迄今已逾35年

展出地點：西址中央走廊、東址1樓大廳、兒童醫療大樓2樓，相關資訊請掃描QRcode進行瀏覽
 策展單位：秘書室 協辦單位：婦產部、小兒部、基因醫學部、兒童醫院、企劃管理部、公共事務室





1984年衛生署保健處黃梅副處長率李鎡堯、陳瑞三教授等赴日考察

- ☀ 優生保健諮詢中心服務項目包括：婚前健康檢查、遺傳病諮詢、產前遺傳診斷、新生兒先天代謝異常疾病篩檢等一貫性服務
- ☀ 協助衛生署辦理地方醫護人員講習，與國外相關機構、大學進行學術交流





- ☀ 李鎡堯教授帶領草創初期的優生保健諮詢中心，推動優生保健法的實施
- ☀ 走過筭路藍縷終於在1987年8月成立了全國唯一的優生保健部，其對臺灣遺傳醫學界的貢獻不可言喻

展出地點：西址中央走廊、東址1樓大廳、兒童醫療大樓2樓，相關資訊請掃描QRcode進行瀏覽
策展單位：秘書室 協辦單位：婦產部、小兒部、基因醫學部、兒童醫院、企劃管理部、公共事務室





成立10周年紀念研討會上，莊壽洛教授(中)、張博雅署長(左)及李鎡堯教授(右)，共同留影



承蒙衛生署長官的支持，更由於開疆闢土前輩李鎡堯、陳瑞三、莊壽洛、王作仁、陳森輝、謝豐舟、柯滄銘等教授之耕耘努力，對遺傳工作從規劃、實行及運作，付出相當多心力，使得全國遺傳醫學的發展有豐碩的成果

展出地點：西址中央走廊、東址1樓大廳、兒童醫療大樓2樓，相關資訊請掃描QRcode進行瀏覽
策展單位：秘書室 協辦單位：婦產部、小兒部、基因醫學部、兒童醫院、企劃管理部、公共事務室



☀ 鑑於基因醫學研究之重要性及特殊性，於2001年6月1日更名為基因醫學部

☀ 基因醫學部是國內治療罕病的先驅，如：龐貝氏症新生兒篩檢獨步全球，成為全世界第1個進行龐貝氏症篩檢的國家，並獲得2017「SNQ國家品質標章」、「國家生技醫療品質獎」銀獎殊榮



展出地點：西址中央走廊、東址1樓大廳、兒童醫療大樓2樓，相關資訊請掃描QRcode進行瀏覽
 策展單位：秘書室 協辦單位：婦產部、小兒部、基因醫學部、兒童醫院、企劃管理部、公共事務室





東址時期

• 小兒部 • 婦產部

展出地點：西址中央走廊、東址1樓大廳、兒童醫療大樓2樓，相關資訊請掃描QRcode進行瀏覽
策展單位：秘書室 協辦單位：婦產部、小兒部、基因醫學部、兒童醫院、企劃管理部、公共事務室





- ☀ 醫療需求日益成長，院區急需擴充與改建
- ☀ 在先進努力奔走下，東址院區在1991年10月19日落成啟用
- ☀ 小兒部和婦產部亦陸續進駐，逐漸累積兒童醫療大樓萌芽的能量

展出地點：西址中央走廊、東址1樓大廳、兒童醫療大樓2樓，相關資訊請掃描QRcode進行瀏覽
策展單位：秘書室 協辦單位：婦產部、小兒部、基因醫學部、兒童醫院、企劃管理部、公共事務室





兒科早期在西址的嬰兒房及病房，空間狹小過於擁擠，許多新生兒無嬰兒床可睡，只能放置竹籃或茶几上

展出地點：西址中央走廊、東址1樓大廳、兒童醫療大樓2樓，相關資訊請掃描QRcode進行瀏覽
策展單位：秘書室 協辦單位：婦產部、小兒部、基因醫學部、兒童醫院、企劃管理部、公共事務室





- ☀ 1991年8月搬到東址大樓
- ☀ 設有兒童加護病房、新生兒加護病房、新生兒中重度病房、嬰兒室、一般兒童病房、嬰兒加護病房、嬰兒中重度病房、兒童癌症病房
- ☀ 另新增骨髓移植與急診兒童專用床位

◎「看這頭，昨晚！」這名難以醫治為害的血癌病童，對參訪者行動特別興奮。看著參訪者的相機，對著忙裡忙出的護士阿姨、病友家屬們一一拍照留念。他說，新家很舒適，「我喜歡！」

◎昨天搬遷行動出現的第一幕險鏡頭。一名先天性心臟病童因院友使住氣管，突然滿臉嚴紅、舌頭外吐。醫師一面急救，一面讓送他上救護車搬至新病房，所幸已無大礙。

◎在護士阿姨、醫師組成多人的護送下，病兒——伴隨監視器、監護、氧氣管，以救護車為交通工具，展開治療的新旅程。

◎白衣天使溫柔的手，為嬰兒房的寶貝們，裹上毛巾毯，小心翼翼地繫上帶子和名牌，放在包裝一般輕細碎、細緻的棉兒，不願驚醒沉睡中的寶貝。

◎告別舊病房，不辭世事的小病童使看熱鬧般，暫時忘卻了病痛，吵著上輪椅，希望大輪子立刻轉動，帶他過街。本來愁眉深鎖的媽媽，看著這份童真，也笑了。

展出地點：西址中央走廊、東址1樓大廳、兒童醫療大樓2樓，相關資訊請掃描QRcode進行瀏覽
 策展單位：秘書室 協辦單位：婦產部、小兒部、基因醫學部、兒童醫院、企劃管理部、公共事務室





- ☀ 由於重症的需求增加，安排專責加護病房主治醫師
- ☀ 發展兒童呼吸器、洗腎、床邊超音波、氣管鏡床邊檢查等，並與心臟外科配合發展兒童體外維生系統(葉克膜)，提供了我國兒童重症病人最後一道防線

展出地點：西址中央走廊、東址1樓大廳、兒童醫療大樓2樓，相關資訊請掃描QRcode進行瀏覽
 策展單位：秘書室 協辦單位：婦產部、小兒部、基因醫學部、兒童醫院、企劃管理部、公共事務室





☀ 1991年10月東址醫療大樓落成後，婦產部研究室、產房及病房搬遷至東址5樓，以提供病友更完善的住院診療空間

展出地點：西址中央走廊、東址1樓大廳、兒童醫療大樓2樓，相關資訊請掃描QRcode進行瀏覽
策展單位：秘書室 協辦單位：婦產部、小兒部、基因醫學部、兒童醫院、企劃管理部、公共事務室



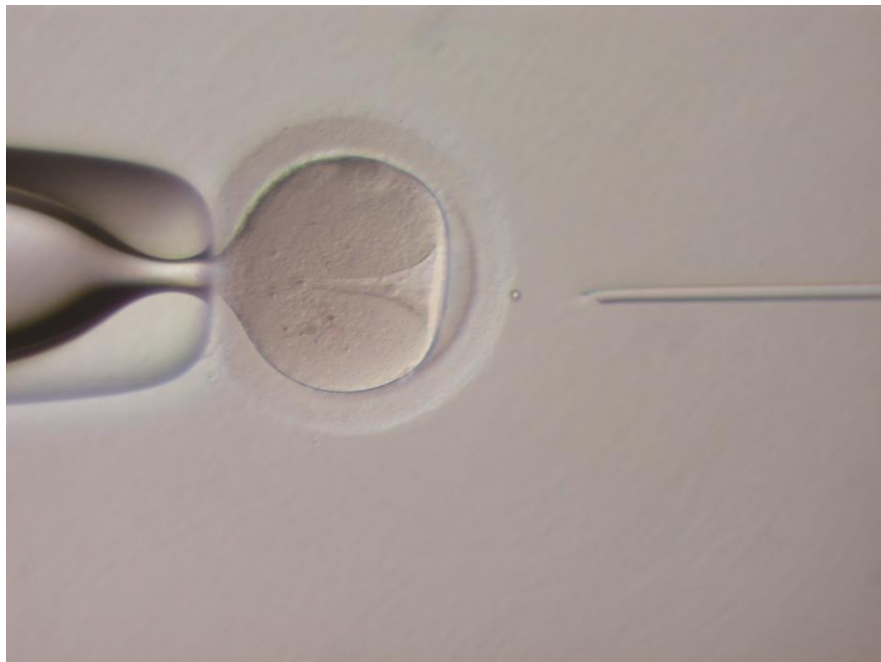


☀ 2002年後，內視鏡手術成為外科手術主流，婦產部之應用更是廣泛且數量與日俱增

☀ 在黃思誠教授的積極發展下，腹腔鏡手術水準大幅提昇，在腹腔鏡子宮切除及腹腔鏡子宮肌瘤切除手術方面，更有創新的發明

展出地點：西址中央走廊、東址1樓大廳、兒童醫療大樓2樓，相關資訊請掃描QRcode進行瀏覽
 策展單位：秘書室 協辦單位：婦產部、小兒部、基因醫學部、兒童醫院、企劃管理部、公共事務室





- ☀ 2002年婦產部生殖內分泌科積極發展人類成熟卵子及卵巢組織之冷凍技術，成功誕生國內第一例冷凍卵子雙胞胎
- ☀ 2005年提出「生殖醫學中心」計畫，現在人工生殖之成果已達世界一流





兒童醫療大樓

展出地點：西址中央走廊、東址1樓大廳、兒童醫療大樓2樓，相關資訊請掃描QRcode進行瀏覽
策展單位：秘書室 協辦單位：婦產部、小兒部、基因醫學部、兒童醫院、企劃管理部、公共事務室





- ☀ 為了兒童醫療的發展，於1984年5月即開始籲請國家設立兒童醫院
- ☀ 行政院於1994年正式核定名稱為「國立臺灣大學醫學院附設兒童醫院」，隨即成立兒童醫院籌備處，進行兒童醫院設立相關準備工作

展出地點：西址中央走廊、東址1樓大廳、兒童醫療大樓2樓，相關資訊請掃描QRcode進行瀏覽
策展單位：秘書室 協辦單位：婦產部、小兒部、基因醫學部、兒童醫院、企劃管理部、公共事務室





- ☀ 因教育部預算額度未能支應興建，進度延宕，行政院副院長於1998年主持協商，委請本院朝擴充現有小兒部門規模之方式進行
- ☀ 2000年7月修改為「國立臺灣大學醫學院附設醫院兒童醫療大樓新建計畫」

展出地點：西址中央走廊、東址1樓大廳、兒童醫療大樓2樓，相關資訊請掃描QRcode進行瀏覽
策展單位：秘書室 協辦單位：婦產部、小兒部、基因醫學部、兒童醫院、企劃管理部、公共事務室





☀ 兒童醫療大樓基地位於青島東路、中山南路口，總樓地板面積7萬多 m^2 ，地上22層、地下4層之鋼骨結構，總高度約為100m

☀ 主體工程於2003年10月動工，2005年1月舉行上樑典禮，2008年順利完工

展出地點：西址中央走廊、東址1樓大廳、兒童醫療大樓2樓，相關資訊請掃描QRcode進行瀏覽
策展單位：秘書室 協辦單位：婦產部、小兒部、基因醫學部、兒童醫院、企劃管理部、公共事務室





- ☀ 各相關單位於完工後陸續搬遷，其中以病情最複雜的加護病房小病人搬遷最為辛苦
- ☀ 小兒部仔細安排每個細節，終於在2008年10月30日凌晨，在醫護同仁的陪同下坐著救護車從東址來到兒醫大樓的大門口

展出地點：西址中央走廊、東址1樓大廳、兒童醫療大樓2樓，相關資訊請掃描QRcode進行瀏覽
 策展單位：秘書室 協辦單位：婦產部、小兒部、基因醫學部、兒童醫院、企劃管理部、公共事務室



☀ 2008年12月27日兒童醫療大樓正式開幕



展出地點：西址中央走廊、東址1樓大廳、兒童醫療大樓2樓，相關資訊請掃描QRcode進行瀏覽
策展單位：秘書室 協辦單位：婦產部、小兒部、基因醫學部、兒童醫院、企劃管理部、公共事務室





- ☀ 以「健康森林」為概念打造兒童專屬的療癒空間，並結合眾多藝術創作元素
- ☀ 充滿令人驚喜的公共藝術，讓小朋友在等候就醫之餘能探索藝術，減少緊張焦慮情緒，並疏緩醫療人員的工作壓力

展出地點：西址中央走廊、東址1樓大廳、兒童醫療大樓2樓，相關資訊請掃描QRcode進行瀏覽
策展單位：秘書室 協辦單位：婦產部、小兒部、基因醫學部、兒童醫院、企劃管理部、公共事務室





☀ 愛の彩色城堡
1樓戶外入口廣場



☀ 滾球樂園
1樓大廳



☀ 希望之樹
14樓東護理站牆面

展出地點：西址中央走廊、東址1樓大廳、兒童醫療大樓2樓，相關資訊請掃描QRcode進行瀏覽
策展單位：秘書室 協辦單位：婦產部、小兒部、基因醫學部、兒童醫院、企劃管理部、公共事務室





☀ 1樓大廳設計

☀ 雲端上的彩虹 3樓手扶梯廳設計

☀ 電梯美化

展出地點：西址中央走廊、東址1樓大廳、兒童醫療大樓2樓，相關資訊請掃描QRcode進行瀏覽
策展單位：秘書室 協辦單位：婦產部、小兒部、基因醫學部、兒童醫院、企劃管理部、公共事務室





☀ 奇樂森林
1樓候診區



☀ 動物嘉年華
2樓候診區



☀ 奇幻旅行
2樓候診區

展出地點：西址中央走廊、東址1樓大廳、兒童醫療大樓2樓，相關資訊請掃描QRcode進行瀏覽
策展單位：秘書室 協辦單位：婦產部、小兒部、基因醫學部、兒童醫院、企劃管理部、公共事務室





☀ 巴弟歷險記
3樓遊戲室



☀ 彩色天洞
12樓遊戲室



☀ 玩具窩
12樓遊戲室

展出地點：西址中央走廊、東址1樓大廳、兒童醫療大樓2樓，相關資訊請掃描QRcode進行瀏覽
策展單位：秘書室 協辦單位：婦產部、小兒部、基因醫學部、兒童醫院、企劃管理部、公共事務室





107年元宵節活動臺北市衛生局發送小提燈



臺大醫院結合社會資源，與公益慈善團體合作，將兒童醫療大樓形塑為友善之醫療空間，舉辦各式的友善關懷活動，傳遞本院對病友及家屬的關懷，帶給每一位來到兒醫大樓的民眾溫馨歡樂的感受

展出地點：西址中央走廊、東址1樓大廳、兒童醫療大樓2樓，相關資訊請掃描QRcode進行瀏覽
策展單位：秘書室 協辦單位：婦產部、小兒部、基因醫學部、兒童醫院、企劃管理部、公共事務室





☀ 志玲姊姊基金會捐
贈儀器暨關懷活動

☀ 如果兒童劇團
說故事活動

☀ 信誼基金會
兒童閱讀推廣活動

展出地點：西址中央走廊、東址1樓大廳、兒童醫療大樓2樓，相關資訊請掃描QRcode進行瀏覽
策展單位：秘書室 協辦單位：婦產部、小兒部、基因醫學部、兒童醫院、企劃管理部、公共事務室





☀ 孩之寶公司
全球FUN愛活動



☀ Hello Kitty
病房關懷活動



☀ 診間說故事志工

展出地點：西址中央走廊、東址1樓大廳、兒童醫療大樓2樓，相關資訊請掃描QRcode進行瀏覽
策展單位：秘書室 協辦單位：婦產部、小兒部、基因醫學部、兒童醫院、企劃管理部、公共事務室





☀ 2013年衛生福利部確立兒童醫院設置標準，基於社會責任及對兒童醫療的重視，立即著手兒童醫院設立準備事宜

☀ 衛生福利部於2014年6月30日正式核發設立許可函，兒童醫院正式於2014年7月21日舉行揭牌典禮

展出地點：西址中央走廊、東址1樓大廳、兒童醫療大樓2樓，相關資訊請掃描QRcode進行瀏覽
策展單位：秘書室 協辦單位：婦產部、小兒部、基因醫學部、兒童醫院、企劃管理部、公共事務室





☀ 2013年引進機器手臂手術系統，融合高科技電腦與靈活的機器手臂，使婦科手術達到前所未有的創新與突破

☀ 2018年設計高性能的骨盆底人工網膜支持性系統，為全世界唯一一次性同時矯正婦女尿失禁及婦女骨盆器官脫垂

展出地點：西址中央走廊、東址1樓大廳、兒童醫療大樓2樓，相關資訊請掃描QRcode進行瀏覽
策展單位：秘書室 協辦單位：婦產部、小兒部、基因醫學部、兒童醫院、企劃管理部、公共事務室





☀ 建立亞洲第一之母胎兒醫學中心，將基因染色體檢查、高危險妊娠轉診、胎兒治療、早期胎兒超音波篩檢及高層次胎兒超音波之技術，完整引進本院產檢常規

展出地點：西址中央走廊、東址1樓大廳、兒童醫療大樓2樓，相關資訊請掃描QRcode進行瀏覽
策展單位：秘書室 協辦單位：婦產部、小兒部、基因醫學部、兒童醫院、企劃管理部、公共事務室



☀ 針對特殊、複雜之重難症，整合各科部醫療團隊，成立整合門診以達到整合性的全人醫療照護



2016年結節硬化症整合門診6週年慶



2013年11月開辦唐氏症整合型門診

展出地點：西址中央走廊、東址1樓大廳、兒童醫療大樓2樓，相關資訊請掃描QRcode進行瀏覽
策展單位：秘書室 協辦單位：婦產部、小兒部、基因醫學部、兒童醫院、企劃管理部、公共事務室



☀ 多專科醫師組成全能醫療團隊進行全人的牙科醫療服務，首創以個案管理師的模式服務特殊需求者



特殊需求者牙科醫療示範中心
揭幕



特殊需求牙科醫療整
合服務

展出地點：西址中央走廊、東址1樓大廳、兒童醫療大樓2樓，相關資訊請掃描QRcode進行瀏覽
策展單位：秘書室 協辦單位：婦產部、小兒部、基因醫學部、兒童醫院、企劃管理部、公共事務室





☀️ 針對各種兒童發展問題，利用跨科部「早期療育聯合門診」及專業團隊「聯合評估」服務，完整正確的評估診斷，以提供完整的復健訓練及服務，減少病童及家長奔波

展出地點：西址中央走廊、東址1樓大廳、兒童醫療大樓2樓，相關資訊請掃描QRcode進行瀏覽
策展單位：秘書室 協辦單位：婦產部、小兒部、基因醫學部、兒童醫院、企劃管理部、公共事務室



☀ 引進社會資源，創造友善的療育環境，透過藝術治療師與小丑醫師，協助兒童抒發情緒，減輕兒童對醫療的焦慮與恐懼



展出地點：西址中央走廊、東址1樓大廳、兒童醫療大樓2樓，相關資訊請掃描QRcode進行瀏覽
 策展單位：秘書室 協辦單位：婦產部、小兒部、基因醫學部、兒童醫院、企劃管理部、公共事務室





☀ 以上為「兒醫歡喜慶十載，婦兒健康迎未來」海報展內容節錄，歡迎蒞臨各展出地點觀賞，一同回顧過去的成長歷史，本院將持續肩負重責大任，致力讓臺灣的每一位婦兒都能健康迎未來

展出地點：西址中央走廊、東址1樓大廳、兒童醫療大樓2樓，相關資訊請掃描QRcode進行瀏覽
策展單位：秘書室 協辦單位：婦產部、小兒部、基因醫學部、兒童醫院、企劃管理部、公共事務室

