

## 尿路動態機能檢查簡介

尿路動態機能檢查 (Urodynamic Study 簡稱 UDS) 是藉由各項相關儀器(詳見圖一、二)偵測下泌尿系統機能狀況的檢查。它不僅能獲得病患的尿道括約肌的長度及壓力分佈、膀胱儲尿及排尿的壓力變化、逼尿肌和括約肌的協調程度、及排尿時的尿流速等，更可以偵測應力性尿失禁患者用力時，膀胱壓力會超過尿道壓力的病態生理；有助於協助醫師對疾病的診斷及評估疾病治療前後效果。

常見檢查內容包含：尿流速(uroflowmetry 簡稱 UFR)、膀胱容積壓力檢查(Cystometry 簡稱 CMG)、括約肌肌電圖檢查 Electromyography 簡稱 EMG)、尿道測壓檢查(Urethral Pressure Profilometry 簡稱 UPP)。



圖一、尿流速檢測椅



圖二、錄影尿路動力學檢查儀

另一較特殊檢查項目稱為 - 錄影尿路動力學檢查 (Video-Urodynamic Study 簡稱 VUDS)，這是將所有檢查泌尿系統儀器聚集在一起，結合傳統的尿路動力學之膀胱壓力圖、括約肌肌電圖、腹壓測定及尿流速檢查，並配合「C 臂式 X 光機」(詳見圖三、四、)同步攝影來記錄病人膀胱在儲尿(見圖五)，至排尿期(見圖六)整個排尿系統

的變化，再用電腦分析排尿時，尿道阻力與逼尿肌收縮力的關係。一般通常是已接受過尿路動力學檢查後，

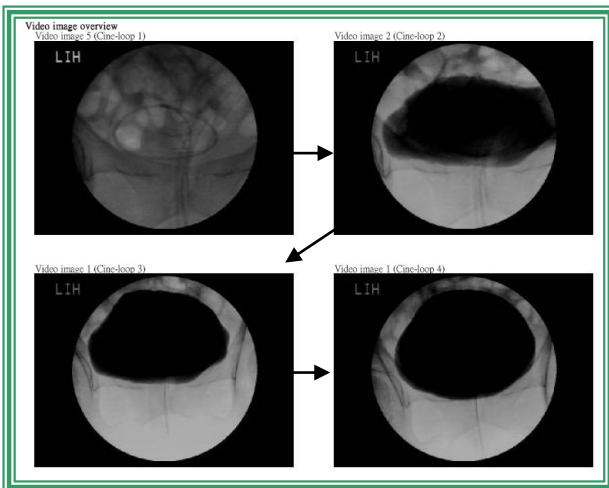
在診斷上仍有困難的病患均可考慮此檢查。



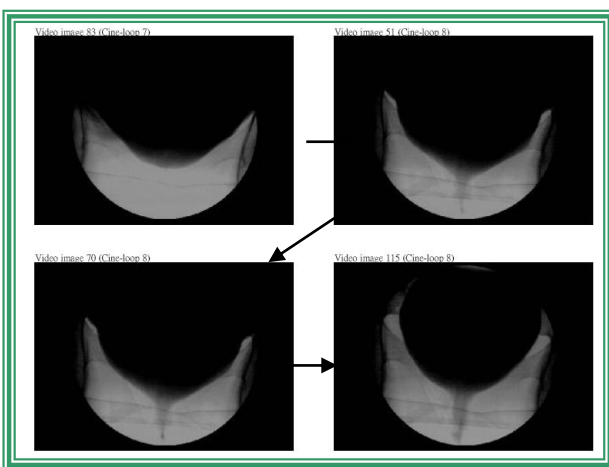
圖三、C 臂式 X 光機



圖四、影像顯示器



☞圖五、儲尿期  
(黑色不規則形體為灌注顯影劑後的膀胱。)



☞圖六、排尿期  
(膀胱下端從空白至出現類似灰色小瀑布，代表受檢者已開始進行解尿。)